

ALHAYAT Company For
Pipes & Fitting Products

شركة الحياة لصناعة
مواسير البلاستيك و لوازمها

AL HAYAT
الحياة

HP

شركة الحياة لصناعة مواسير البلاستيك و لوازمها
ALHAYAT Company For Pipes & Fitting Products

تعتبر المياة هى شريان الحياة لكل المخلوقات على وجه الأرض .

و لما لها من اهمية اخذنا على عاتقنا كيفية تدعيم هذا الشريان و نقله والحفاظ عليه من كافة الملوثات التى تتفاعل مع الماء .

لذا حرصت شركة الحياة لصناعة مواسير البلاستيك UPVC على ان تستخدم احداث نظم تكنولوجيا الإنتاج طبقا للمواصفات العالمية و كذلك استخدام احداث نظم رقابة وتوكيد الجودة حتى يتم انتاج المواسير طبقا للمواصفات الدولية لتتناسب مع الإستخدامات المختلفة للمواسير مثل قطاع الرى و مياه الشرب و الصرف الصحى ، الإتصالات ، الزراعة ، والآبار .

ان شركة الحياة لصناعة مواسير البلاستيك UPVC توفر لعملائها خدمة ما بعد البيع حيث تقوم الشركة بإرسال فريق متخصص حسب طلب العميل للإشراف على التركيبات و تقديم الإرشادات اللازمة لتركيب المواسير و ذلك لضمان اقصى عمر افتراضى للماسورة .

و حرصاً من الشركة على تقديم كافة الخدمات لعملائها تقوم الشركة بإنتاج و تصنيع القطع الخاصة (الوصلات) و المصنعة من نفس بدن الماسورة المستخدمة فى اعمال تركيب خطوط و شبكات المياة و الصرف الصحى (اكواع - مشتركات - مساليب - بردات - جلب منزقة - وصلات حائط) و ذلك للتسهيل على العميل فى الحصول على جميع احتياجاته اثناء التركيب .

و توفر الشركة فريق من المهندسين المتخصصين لحل كافة المشاكل التى تظهر اثناء تركيب و تشغيل و إختبار المواسير .

رئيس مجلس الإدارة
مصطفى عبد المجيد سالم

نبذة عن الشركة :

تأسست شركة الحياة لصناعة المواسير البلاستيك و لوازمها عام ١٩٩٦ م و فى هذه الفترة احتلت شركة الحياة مكانا مرموقا فى صناعة مواسير ال UPVC فى مصر .

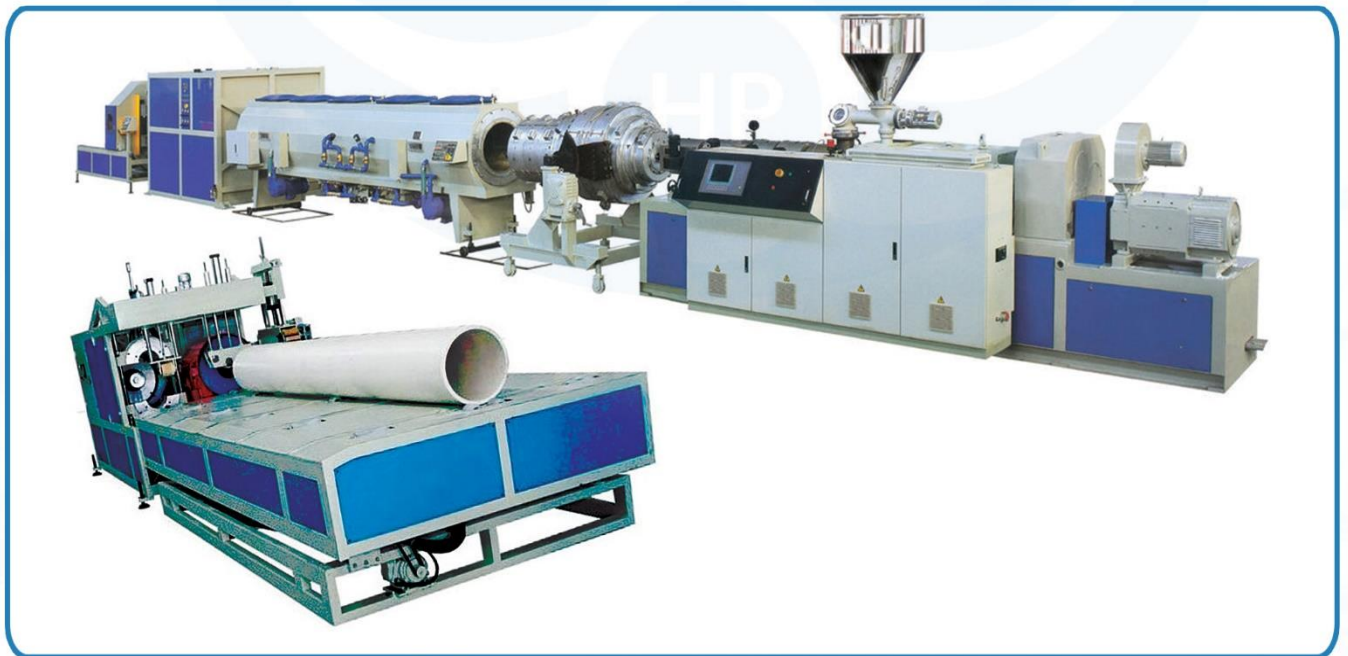
حيث ان الشركة لديها احدث خطوط الإنتاج الألمانية و العالمية المجهزة بأحدث الوسائل التكنولوجية . و كذلك استخدام احدث نظم رقابه و توكيد الجودة العالمية و افضل خدمة للمنتج بعد البيع

شركة الحياة تنتج مواسير و قطع خاصة (وصلات) ال UPVC مقاسات حتى قطر ٨٠٠ مم

Company Background :

Al HAYAT company for pipes was established in 1996.since that it has carved its leadership position in the UPVC pipes industry in Egypt because of its quality assurance program and its prompt delivery services .

Although company have the newest German & Global production line continuing research and development together with the application of latest production techniques ensured that . Al HAYAT Compnay produces UPVC pipes and special parts up to 800 mm .





ALHAYAT PIPES

for water supply & Irrigation
4 - 6 - 10 - 16 Bar
According to DIN 8061/8062

مواسير الحياة

لمياه الشرب
٤-٦-١٠-١٦ جو
طبقاً للمواصفات الألمانية

Nominal Outside Diameter mm القطر الخارجى	Socket Depth mm منطقة التداخل	Class I 2 BAR		Class II 4 BAR		Class III 6 BAR		Class IV 10 BAR		Class V 16 BAR	
		Thickness Of wall mm سمك الجدار	Weight kg / m وزن المتر	Thickness Of wall mm سمك الجدار	Weight kg / m وزن المتر	Thickness Of wall mm سمك الجدار	Weight kg / m وزن المتر	Thickness Of wall mm سمك الجدار	Weight kg / m وزن المتر	Thickness Of wall mm سمك الجدار	Weight kg / m وزن المتر
10										1.0	0.045
12										1.0	0.055
16										1.2	0.090
20										1.5	0.137
25								1.5	0.174	1.9	0.212
32								1.8	0.264	2.4	0.342
40						1.8	0.334	1.9	0.350	3.0	0.525
50	75					1.8	0.422	2.4	0.552	3.7	0.809
63	100					1.9	0.562	3.0	0.854	4.7	1.289
75	110			1.8	0.642	2.2	0.782	3.6	1.22	5.6	1.82
90	110			1.8	0.774	2.7	1.13	4.3	1.75	6.7	2.61
110	115	1.8	0.950	2.2	1.16	3.2	1.64	5.3	2.61	8.2	3.90
125	120	1.8	1.08	2.5	1.48	3.7	2.13	6.0	3.34	9.3	5.01
140	125	1.8	1.21	2.8	1.84	4.1	2.65	6.7	4.18	10.4	6.27
160	132	1.8	1.39	3.2	2.41	4.7	3.44	7.7	5.47	11.9	8.17
180	145	1.8	1.57	3.6	3.02	5.3	4.37	8.7	6.88	13.4	10.4
200	145	1.8	1.74	4.0	3.70	5.9	5.37	9.6	8.51	14.9	12.8
225	152	1.8	1.96	4.5	4.70	6.6	6.76	10.8	10.8	16.7	16.1
250	160	2.0	2.40	4.9	5.65	7.3	8.31	11.9	13.2	18.6	19.9
280	170	2.3	3.11	5.5	7.11	8.2	10.4	13.4	16.6	20.8	24.9
315	180	2.5	3.78	6.2	9.02	9.2	13.2	15.0	20.9	23.4	31.5
355	180	2.9	4.87	7.0	11.4	10.4	16.7	16.9	26.5	26.3	39.9
400	200	3.2	6.10	7.9	14.5	11.7	21.1	19.1	33.7	29.7	50.8
450	200	3.6	7.65	8.9	18.3	13.2	26.8	21.5	42.7		
500	250	4.0	9.37	9.8	22.4	14.6	32.9	23.9	52.6		
560	260	4.5	11.8	11.0	28.1	16.4	41.4	26.7	65.8		
630	300	5.0	14.7	12.4	35.7	18.4	52.2	30.0	83.2		
710	320	5.7	18.9	14.0	45.3	20.7	66.1	27.2	89.0		
800	360	6.4	23.9	15.7	57.2	23.3	83.9	30.6	113.0		

- The Length of pipe 6 Meter or according customer order
- Each pipe has one rubber ring to connection
- The color grey or as request



- طول الماسورة ٦ أمتار أو حسب طلب العميل
- يشمل مع الماسورة حلقة مطاطية لزوم عملية الإتصال
- اللون رمادى أو حسب طلب العميل

ALHAYAT PIPES

for Sewerage
According to Egyptian Standards Es : 1717/2008
ISO : 4435/2003

مواسير الحياة

للصرف الصحي
طبقاً للمواصفات القياسية المصرية م ق م ١٧١٧ / ٢٠٠٨
و طبقاً لأيزو ٤٤٣٥ / ٢٠٠٣



NOMINAL OUTSIDE DIAMETER mm	SN 2 SDR 51		SN 4 SDR 41		SN 8 SDR 51	
	Thickness Of wall mm	Weight kg / m	Thickness Of wall mm	Weight kg / m	Thickness Of wall mm	Weight kg / m
110	-	-	3.2	1.64	3.2	1.64
125	-	-	3.2	1.82	3.7	2.13
160	3.2	2.41	4.0	2.91	4.7	3.44
200	3.9	3.7	4.9	4.46	5.9	5.37
250	4.9	5.65	6.2	7.06	7.3	8.31
315	6.2	9.02	7.7	11.11	9.2	13.2
355	7.0	11.4	8.7	14.06	10.4	16.7
400	7.9	14.5	9.8	17.800	11.7	21.100
450	8.8	18.3	11.0	22.53	13.2	26.8
500	9.8	22.4	12.3	28.00	14.6	32.9
630	12.3	35.7	15.4	43.944	18.4	52.2
710	13.9	45.3	17.4	56.150	-	-
800	15.7	57.2	19.6	71.39	-	-

AL UPVC according to ASTM D 1785 schedule 40,80

مواسير للمياه و الصرف الصحي طبقاً للمواصفات الأمريكية ASTM جدول ٨٠ ، ٤٠

Nominal Size inch	Outside Diameter mm القطر الخارجي		Schedule 40				Schedule 80			
			Thickness mm (سمك (مم)		Weight kg/m	Preur Rating Bar	Thickness mm (سمك (مم)		Weight Kg/m	Preur Rating Bar
	Min	Max	Min	Max			Min	Max		
1/2"	21.2	21.2	2.8	3.3	0.24	41.4	3.7	4.2	0.31	58.6
3/4"	26.6	26.9	2.9	3.4	0.33	33.1	3.9	4.4	0.41	47.6
1"	33.4	33.7	3.4	3.9	0.48	31.0	4.6	5.1	0.60	43.4
1 1/4	42.1	42.4	3.6	4.1	0.65	25.5	4.9	5.4	0.84	35.9
1 1/2	48.1	48.4	3.7	4.2	0.77	22.8	5.1	5.7	1.03	32.4
2"	60.2	60.5	3.9	4.4	1.04	19.3	5.5	6.2	1.41	27.6
3"	89.1	89.1	5.5	6.2	2.14	17.9	7.6	8.5	2.88	25.5
4"	114.5	114.5	6.0	6.7	3.05	15.2	8.6	9.6	4.22	22.1

- The Length of pipe 6 Meter or according customer order

- طول الماسورة ٦ أمتار أو حسب طلب العميل





ALHAYAT PIPES

for Drainage and Sewerage
Under Gravity
According to DIN 19534

مواسير الحياة

للصرف الصحي و الإنحدار
طبقاً للمواصفات الألمانية
DIN 19534

Nominal Size inch	Outside Diameter القطر الخارجى		Wall Thickness mm		Insertion Depth Mm طول التداخل مم	Weight Kg/m
	(D)	Tolerance	(S)	Tolerance		
110	*110	0.3	3.0	0.5	115	1.630
125	**125	0.3	3.0	0.5	120	1.870
160	160	0.4	3.6	0.6	132	2.650
200	200	0.4	4.5	0.7	145	4.120
250	250	0.5	6.1	0.9	160	7.00
300	315	0.6	7.7	1.0	180	11.110
400	400	0.7	9.8	1.2	200	17.800
500	500	0.9	12.2	1.5	250	27.649
630	630	1.1	15.4	1.8	300	43.944

- The Length of Pipe 6 Meter includes socket or as request
- Each pipe has one rubber ring to connection
- The color grey or as request

- طول الماسورة ٦ متر متضمنة الرأس أو حسب طلب العميل
- يشمل مع الماسورة حلقة مطاطية لزوم عملية الإتصال
- اللون رمادى أو حسب طلب العميل

For Telephone Duct
According to ARENTO
Specification T.C. 161A

كابلات خطوط التليفون
طبقاً للمواصفات الشركة المصرية
للإتصالات السلكية و الاسلكية ١٦١ TC A

Nominal Size inch	Outside Diameter القطر الخارجى مم		Wall Thickness mm سمك الجدار مم		Insertion Depth Mm طول التداخل مم
	(S)	Tolerance	(S)	Tolerance	
50	50	0.2	1.8	0.4	80
110	110	0.3	3.2	0.6	170

H.P Pipes
Threaded Pipes for Water Supply and Irrigation
pressure 9 Bar According to B.S 3505

مواسير قابلة للقلوطة
لمياه الرى و الشرب ضغط التخميل ٩ جو
طبقاً للمواصفات البريطانية B.S 3505

Nominal Size inch	Outside Diameter Mm القطر الخارجى مم	Wall Thickness mm سمك الجدار مم	Weight Kg/m كجم/متر
½ "	21.2	2.6	0.226
¾ "	26.6	3.0	0.320
1"	33.4	3.5	0.470
1 ¼ "	42.1	3.75	0.630
1 ½ "	48.0	4.3	0.815
2	60.0	5.3	1.250



ALHAYAT PIPES

مواسير الحياة



for Water Supply and Irrigation
According to Egyptian Standards Es : 848-1/2008
ISO : 2-4422/1996

لمياه الشرب و الري
طبقاً للمواصفات القياسية المصرية م ق م ٨٠٨ / ١٧١٧
و طبقاً لأيزو ٤٤٢٢ - ٢ لعام ١٩٩٦

جدول (١)

Nominal Outside Diameter Dn	6 BAR		8 BAR		10 BAR		12.5 BAR		16 BAR		25 BAR	
	S 16.7 SDR 34.4 PN 6		S 12.5 SDR 26 PN 8		S 10 SDR 21 PN 10		S 8 SDR 17 PN 12.5		S 6.3 SDR 13.6 PN 16		S 4 SDR 9 PN 25	
	Thickness of wall mm	Weight Km/m	Thickness of wall mm	Weight Km/m	Thickness of wall mm	Weight Km/m	Thickness of wall mm	Weight Km/m	Thickness of wall mm	Weight Km/m	Thickness of wall mm	Weight Km/m
20									1.5	0.137	2.3	0.196
25							1.5	0.170	1.9	0.212	2.8	0.294
32					1.6	0.264	1.9	0.277	2.4	0.342	3.6	0.482
40			1.6	0.291	1.9	0.350	2.4	0.437	3	0.525	4.5	0.750
50			2	0.422	2.4	0.552	3	0.683	3.7	0.809	5.6	1.16
63	1.9	0.562	2.5	0.717	3	0.854	3.8	1.09	4.7	1.29	7.1	2.04
75	2.2	0.782	2.9	0.990	3.6	1.22	4.5	1.54	5.6	1.82	8.4	2.60
90	2.7	1.13	3.5	1.43	4.3	1.75	5.4	2.21	6.7	2.61	10.1	4.14

جدول (٢)

Nominal Outside Diameter Dn	8 BAR		12.5 BAR		20 BAR		25 BAR	
	S 16 SDR 33 PN 8		S 10 SDR 21 PN 12.5		S 6.3 SDR 13.6 PN 20		S 5 SDR 11 PN 25	
	Thickness of wall mm	Weight Km/m	Thickness of wall mm	Weight Km/m	Thickness of wall mm	Weight Km/m	Thickness of wall mm	Weight Km/m
110	3.4	1.70	5.3	2.61	8.1	3.90	10	5.00
125	3.9	2.21	6	3.34	9.2	5.01	11.4	6.48
140	4.3	2.74	6.7	4.18	10.3	6.27	12.7	8.09
160	4.9	3.57	7.7	5.47	11.8	8.17	14.6	10.63
180	5.5	4.51	8.6	6.88	13.3	10.4	16.4	13.40
200	6.2	5.64	9.6	8.51	14.7	12.8	18.2	16.57
225	6.9	7.06	10.8	10.8	16.6	16.1		
250	7.7	8.76	11.9	13.2	18.4	19.9		
280	8.6	10.96	13.4	16.6	20.6	24.9		
315	9.7	13.91	15	20.9	23.2	31.5		
355	10.9	17.62	16.9	26.5	26.1	39.9		
400	12.3	22.40	19.1	33.7	29.4	50.8		
450	13.8	28.27	21.5	42.7	33.1	67.92		
500	15.3	34.83	23.9	52.6	36.8	83.77		
560	17.2	43.85	26.7	65.8				
630	19.3	55.36	30	83.2				
710	21.8	70.47						
800	24.5	89.24						

- The Length of Pipe 6 Meter include socket or as request
- Each pipe has one rubber ring to connection
- The color grey or as request

- طول الماسورة ٦ أمتار أو حسب طلب العميل .
- يشمل مع الماسورة حلقة مطاطية لزوم عملية الإتصال .
- اللون رمادي أو حسب طلب العميل .

Dn = القطر الخارجي الأسمى
en = سمك الجدار الأسمى
SDR = النسبة القياسية للمقاس



S - هي سلسلة الماسورة و تساوى $\frac{Dn - en}{2en}$
SDR هي بالنسبة القياسية للمقاس و تساوى $\frac{Dn}{en}$
S - SDR تربطهم المعادلة $(SDR) = 2(S) + 1$

نظراً للإهتمام الشديد فى استخدام مواسير ال UPVC ادى ذلك إلى الإهتمام بتوفير القطع الخاصه (الوصلات) التى تستخدم فى تجميع خطوط و محطات المياه .



إن شركة الحياة من الشركات القليلة التى تقوم بتصنيع القطع الخاصه ذات الأقطار الكبيرة حيث يتم التصنيع طبقاً للمواصفات العالمية و باستخدام أحدث وسائل اللحام بمادة ال PVC وتدعيم القطعة (الوصلة) بطبقات من الفيبر جلاس مع البولى ايستر و ذلك مما يؤدى إلى تدعيم و تقوية الوصلة و جعلها تتحمل ضغط اربعة اضعاف الضغط المطلوب

Al HAYAT produce a wide range of large diameter fabricated UPVC fittings up to 800 mm using the most advanced cutting, chamfering, and welding technique-UPVC fittings are fabricated from UPVC pipes produced from special in house developed formula to meet the requirements of the international standards ASTM 1784



Fabricated UPVC fittings comprise single or multiple segments of UPVC pipe cut in wedge shapes or otherwise prepared to accept leg insertions and welded several times by PVC rod under factory controlled conditions to form an essentially homogeneous structure .





فى شركة الحياة يتم تصنيع الوصلات من مواسير تم إجراء الإختبارات عليها طبقاً للمواصفات المستخدمة .

و تمتاز قطع الوصلات بشركة الحياة بالآتى :

- مقاومة عالية للكيمياويات .
- معدل تدفق أعلى للسوائل لنعومة السطح الداخلى .
- سطح داخلى أملس لا يساعد على تكوين الرواسب .
- خفيفة الوزن و معدل تركيب اعلى بتكلفة اقل .
- لا تتأكل ولا تصدأ (عمر اطول) .
- مقاومة عالية للصدمات و الإحتكاك .
- لا تحتوى على اى مواد ضارة بالبيئة .

إن شركة الحياة تضمن للعملاء الحصول على قطع خاصة (وصلات) ذات جودة عالية حيث ان جودة القطعة تبدأ من جودة الماسورة التى يتم تصنيع القطعة (الوصلة) منها و جودة الماسورة تبدأ من إختيار نوع الخامة و الإضافات الخاصة لتعطى المواصفة المطلوبة .

و يتم إختبار الوصلة فى كل مرحلة من مراحل التصنيع و فى نهاية التصنيع يتم ضغط القطعة بضغط يساوى (٤ مرات) الضغط المعتاد .

In Al HAYAT company all fabricated fitting are over wrapped with fiber glass reinforced polyester and surface roughened with PVC granules .

Advantages of UPVC fabricated fittings :

- Resistance to corrosion and chemical attack .
- Replace ductile iron fitting in plastics pipes .
- Light weight easy handling and installation .
- High impact resistance .
- More economic .

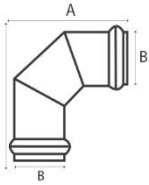


The quality of fabricated fittings depends mainly on the quality of the UPVC pipes . Al HAYAT is known for its commitment to quality .

Quality is checked at every stage of the production of UPVC pipes from raw material selection , blending with the necessary additives , pressure fitting are tested hydraustatically to 4 times the rated pressure

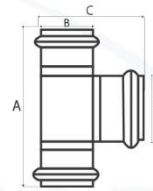
Working Drawing for types UPVC Fittings

Elbow 90



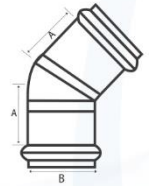
Normal Size	A	B
MM	MM	MM
200	450	248
225	500	277
250	530	307
280	550	344
315	600	382
355	700	430
400	750	485
450	800	542
500	850	602
560	900	675
630	1200	755
710	1300	830
800	1600	925

Equal Tee



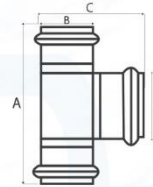
Normal Size	A	B	C
MM	MM	MM	MM
200x200x200	750	248	550
225x225x225	780	277	570
250x250x250	820	307	650
280x280x280	870	344	680
315x315x315	900	382	700
355x355x355	950	430	730
400x400x400	1000	485	780
450x450x450	1050	542	790
500x500x500	1100	602	790
560x560x560	1250	675	800
630x630x630	1400	755	900
710x710x710	1500	830	1000
800x800x800	1600	925	1200

Elbow 45



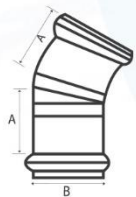
Normal Size	A	B
MM	MM	MM
200	350	248
225	450	277
250	490	307
280	520	344
315	580	382
355	600	430
400	650	485
450	700	542
500	720	602
560	750	675
630	800	755
710	820	830
800	850	925

Tee Reducer



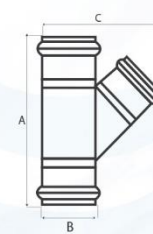
Normal Size	A	B	C
MM	MM	MM	MM
250x200x250	720	307	248
315x250x315	870	382	307
315x280x315	900	382	344
355x300x355	920	430	382
400x355x400	1020	450	430
450x400x450	1050	542	450
500x450x500	1100	602	542
560x500x560	1200	675	602
630x560x630	1370	755	675
710x630x710	1550	830	755
710x560x710	1600	830	675

Elbow 22.5



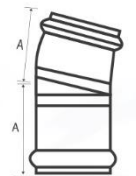
Normal Size	A	B
MM	MM	MM
200	350	248
225	400	277
250	450	307
280	480	344
315	500	382
355	550	430
400	600	485
450	650	542
500	680	602
560	700	675
630	750	755
710	800	830
800	850	925

45 Wye



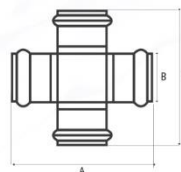
Normal Size	A	B	C
MM	MM	MM	MM
200	800	248	490
225	820	277	500
250	850	307	560
280	900	344	580
315	950	382	690
355	1000	430	700
400	1150	485	750
450	1250	542	850
500	1350	602	950
560	1450	675	1030
630	1650	755	1150
710	1800	830	1200
800	1900	925	1250

Elbow 11.25



Normal Size	A	B
MM	MM	MM
200	380	248
225	390	277
250	420	307
280	450	344
315	480	382
355	520	430
400	550	485
450	580	542
500	600	602
560	650	675
630	680	755
710	700	830
800	720	925

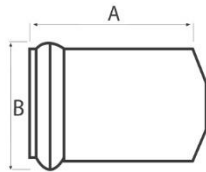
Cross



Normal Size	A	B
MM	MM	MM
200x200x200	600	248
225x225x225	620	277
250x250x250	720	307
280x280x280	730	344
315x315x315	760	382
355x355x355	830	430
400x400x400	880	485
450x450x450	1050	542
500x500x500	1140	602
560x560x560	1250	675
630x630x630	1430	755
710x710x710	1520	830
800x800x800	1560	925

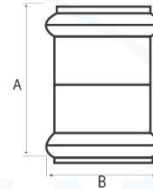
Working Drawing for types UPVC Fittings

End Cap Socket



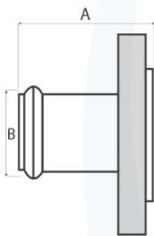
Normal Size	A	B
MM	MM	MM
200	375	248
225	400	277
250	410	307
280	420	344
315	450	382
355	480	430
400	500	485
450	520	542
500	530	602
560	550	675
630	575	755
710	590	830
800	600	925

Coupling



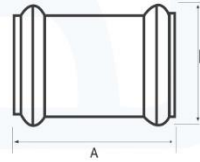
Normal Size	A	C
MM	MM	MM
200	750	248
225	780	277
250	820	307
280	870	344
315	900	382
355	950	430
400	1000	485
450	1050	542
500	1100	602
560	1250	675
630	1400	755
710	1500	830
800	1600	925

Flange Socket



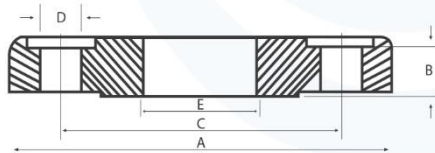
Normal Size	A	B
MM	MM	MM
200	410	248
225	420	277
250	430	307
280	460	344
315	460	382
355	585	430
400	600	485
450	610	542
500	625	602
560	640	675
630	700	755
710	790	830
800	800	925

Repair Coupling



Normal Size	A	C
MM	MM	MM
200	490	248
225	550	277
250	580	307
280	610	344
315	630	382
355	690	430
400	720	485
450	750	542
500	800	602
560	880	675
630	930	755
710	1010	830
800	1200	925

Steel Flanges



Inside Diameter	Outside Diameter	Wall Thickness	Bolt circle Diameter	Number of Bolt holes	Bolt Hole Diameter
E	A	B	C	No.	D
63	156	15	125	4	16
80	200	16	160	8	19
100	220	16	180	8	19
150	285	17	240	8	23
200	340	17	295	8	23
250	400	19	350	12	23
300	455	20.5	400	12	23
350	505	20.5	460	16	23
400	565	20.5	515	16	28
450	615	21.5	565	20	28
500	670	22.5	620	20	28
650	780	25	725	20	31
700	895	27.5	480	24	31
800	1015	30	950	24	34

Reducer Coupling



Normal Size	A	B	C
MM	MM	MM	MM
315x200	720	382	248
315x225	760	382	277
315x250	790	382	307
355x280	810	430	344
355x315	860	430	382
450x355	870	542	430
450x400	900	542	485
500x450	960	602	542
560x500	990	675	302
630x560	1010	755	675
710x630	1020	820	755
800x700	1250	925	830

for 10 bar nominal hydraulic pressure (PN 10 Flanges)

أن مواسير شركة الحياة تمتاز بنعومة السطح الداخلى و خفة الوزن و مقاومة الصدأ و التآكل كما انها مقاومة للأحماض و القلويات و يقدر عمرها الافتراضى بأكثر من خمسين عاما .



و شركة الحياة بما لديها من ماكينات حديثة و معامل مزودة بأحدث اجهزة الإختبار فهى تلتزم بالموصفات العالمية للمنتج كما تقوم شركة الحياة بإجراء الإختبار على المواسير للتأكيد على ضمان جودة المنتج مثل :

- الفحص الظاهرى قياس الأبعاد (قطر داخلى قطر خارجى - سمك) .
- إختبار الصدمات - إختبار امتصاص المياه
- إختبار التمدد و الإنكماش الحرارى .
- إختبار الضغط الداخلى - إختبار التآكل

كما تقوم الشركة بإجراء الإختبارات على المواد الخام طبقا للمواصفة القياسية العالمية

TEST CURRIED ON PVC PIPES

Test	Relevant standard
Visual inspection	DIN 8061
Dimensional measurement	DIN 8061
Impact resistance test	DIN 3453
Resistance to methylene chloride	BS 3505
Elongation	ASTM-D
Heat reversion test	DIN 8061
Internal pressure test	DIN 8061
Water absorption test	DIN 8061
Inflammability	BS 4607



TEST CARRIED ON RAW MATERIAL

Bulking Density	DIN 51562
K- value test	DIN 53466
Sieve Analysis	DIN 3310/1
Free flow	DIN 53479
Thermal stability	ASTMD 4202
Oven heat stability	DIN 5381F

Chemical Resistance of AL HAYAT PIPES

المقاومة الكيميائية لمواسير الحياة

REAGENTS	20 C	40 C	60 C	REAGENTS	20 C	40 C	60 C	
Hydrochloric acid (35 %)	○	○	○	Sodium hydroxide	○	○	○	○ : completely Unaffected May be used
Sulphuric acid (60 %)	○	○	○	Potassium hydroxide	○	○	○	
Suphuric acid (98 %)	○	△	X	Ammonia water	○	○	○	● : slighty Affected Maybe used
Furning Sulphuric acid (100 %)	X			Calcium hydroxide	○	○	○	
Nitric acid (70%)	○	○	●	Acetone	X			△ : affected Maybe used With care
Nitric acid (95%)	X	X	X	Alcohol	○	○		
Acetic acid (below 90%)	○	○	●	Carbon tetrachloride	X	X	X	X : do not use
Acetic acid (over 90%)	●	X	X	Formalin	○	○	●	
Oxalic acid	○	○	○	Gasoline	○	○	●	
Chlorine gas (dry 100%)	△	X	X	Natural	○	○		
Chlorine gas (wet 5%)	△	X	X	Coal gas	○	○		
Cyclohexanol (100%)	X			Freon 12 (100%)	○	○		
Toluene (100%)	●			Xylen (110%)	X	X	X	
Stearic acid (100%)	○	○	○	Vinnyl acetate (100%)	X	X	X	
Sea water	○	○	●	Phosphorus trichloride (100%)	X	X	X	
Propane liquid (100%)	○			Thionyl choride (100%)	X	X	X	
Propane gas (100%)	○			Trichloroethylene (100%)	○			
Sodium chloride diluted	●	X	X	Triethanol amine (100%)	X	X	X	
Cyclohexanone (100%)	X			W.gases nitrous traces			○	
Potassium chloride (10%)		○	●	W,gases nitrous higher			X	
Potassium chloride (sat.)			○	Wax alcohol (100%)			○	
Potassium chloride (40%)	○			Phenol (up to 90%)		●		
Potassium chloride (10%)		○	●	Phenol (1%)	○	○	●	
Potassium chloride (sat.)			○	Methylachol (100%)				
Zinc chloride (10%)		○	●	Methylachoride (100%)	X			
Zinc chloride (sat.)			○	Glycerine aqueous	○	○	○	
Zine sulfat (10%)		○	●	Glycerine aqueous (comm)			○	
Zinc sulfat (sat.)			○	Hydrogen (100%)			○	
Whisky		○	○	Ozone (100%)	○			
Wine (comm)	○			Oleic acid (comm)			○	
Benzine (benzol) (100%)	X			Oleum (10%)	X			
Benzine (100%)			○	w.gases (so) (lowr)			○	
Benzine (all con.)	○	○	●	w.gases (so) (50%)		○		
Urine (normal)		○	○	Gas water usual	●			
Butane gaseous (50%)	○			Chlorine water (satu)	●			
Eathyl acetate (100%)	X	X	X	Butanol (up to 100%)		○	●	
Ethylcohol (aqua.any)	○			Milk (comm)	○			
Ethylacohol (96%)			●	Soda aqueous (diluted)		○	●	
Ethylether (100%)	X			Soda aqueous (satu)			○	
Fatty acids			○	Bromine liquid (100)	X			

طرق تركيب مواسير ال UPVC

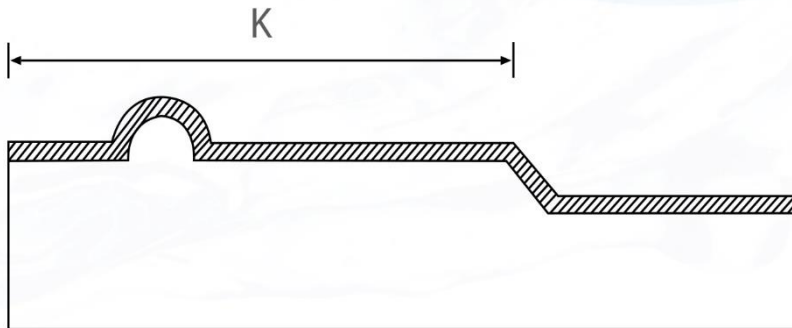
طرق التركيب باستخدام الحلقة المطاط (الجوان) :

- يتم وضع علامة على الماسورة بطول عمق التداخل لتحديد طول التداخل قبل وضع الجوان .
- يتم تنظيف الجدران الداخلية للماسورة و تنظيف الجوان المطاط جيداً .
- يتم استخدام مادة تزييت (شحم نباتي) على سطح نهاية الماسورة و سطح الحلقة المطاطية .
- يتم موضع كل من الرأس و الذيل للماسورة على استقامة واحدة .
- يتم دفعهما في حركة واحدة حتى العلامة الموجودة على الماسورة .



Joining of rubber ring UPVC pipes :

- 1- Mark depth of entry of the spigot on the pipe and align the mark .
- 2- Carefully clean and examine the spigot rubber sealing and the inside of the socket.
- 3- Form a loop and insert the rubber ring with the thickest edge inner most .
- 4- Lubricate the Chamfered end of the pipe a minimum distance of half the spigot length
- 5- Push the pipe into the socket up to the insertion mark previously made after making sure that pipes are aligned both in horizontal .



Pipe Size mm	Socket Length (K) mm
110	119
160	140
200	150
250	168
315	181
400	210
450	223

- Socket Dimenaions for UPVC Pipes

تخزين مواسير ال UPVC

إن شركة الحياة تعمل تحت شعار ما تم انتاجه تم بيعه و هذا يعنى ان الحياة لديها إدارة مبيعات و تخطيط و متابعة على اعلى مستوى حيث يتم التنسيق بين الإدارتين لانتاج منتج مباع و ليس للتخزين .

و ما يتم تخزينه لاستكمال الكميات المطلوبة للعملاء .

عندئذ تهتم شركة الحياة بأسلوب امثل فى عملية التخزين حيث يتم التخزين بطريقة تبادلية رأس الماسورة فى عكس اتجاه الماسورة الأخرى (رأس مع ذيل) و يتم التخزين باستخدام اخشاب عرض ٧٥ سم فى مسافة ١ متر بين كل قطعتين من الخشب و كذلك عدم التخزين فى درجة حرارة الشمس المباشرة حيث يوجد مظلة لحماية المواسير من اشعة الشمس الفوق بنفسجية .



UPVC pipes should not be stored for extended periods under direct sun light to avoid ultraviolet degradation . Even if the pipes are stored under cover the storage temperature should be maintained at 20 - 25 °C .

Pipes should be uniformly supported through out their entire length . If this is not possible timber battens at least 75 mm wide timber supports should be placed beneath pipes with spacing not greater than 1 meter .



الإدارة و المبيعات : فيلا ه - مج ١٢/١١ - ش فريد الأطرش - التجمع الأول - القاهرة الجديدة
محمول : ٠٢٢٠٠٠٢٩٦ - ٠٦٨٧٣٨٨١٢، المصنع: محافظة الشرقية - مدينة الصالحية الجديدة المنطقة الصناعية الأولى
قطاع (و) قطعة رقم ٨ ص.ب ٣٥ الرمز البريدي ٤٤٨١٣ تليفون : ٠٥٣٢٠١٨٠٨،
الإيميل : info@alhayahpipes.com - sales@alhayahpipes.com
www.alhayahpipes.com

Head Office : Villa No.5 - MG 11/ 12 - Farid Al Atrash St. - First Settlement - New Cairo
Mob : 01068738812 - 01022000296
Factory : 1st Industrial Zone - Sector (w) Part no (8) El Salehia Al Gadida
P.O Box (35) Postal Code (44813) Tel : 0553201808 Fax : 3200808
Mob : 01002137360
E-mail : info@alhayahpipes.com - sales@alhayahpipes.com
www.alhayahpipes.com